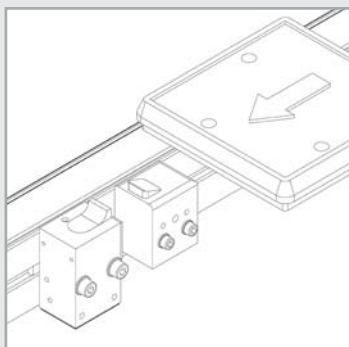


Datenblatt Data sheet



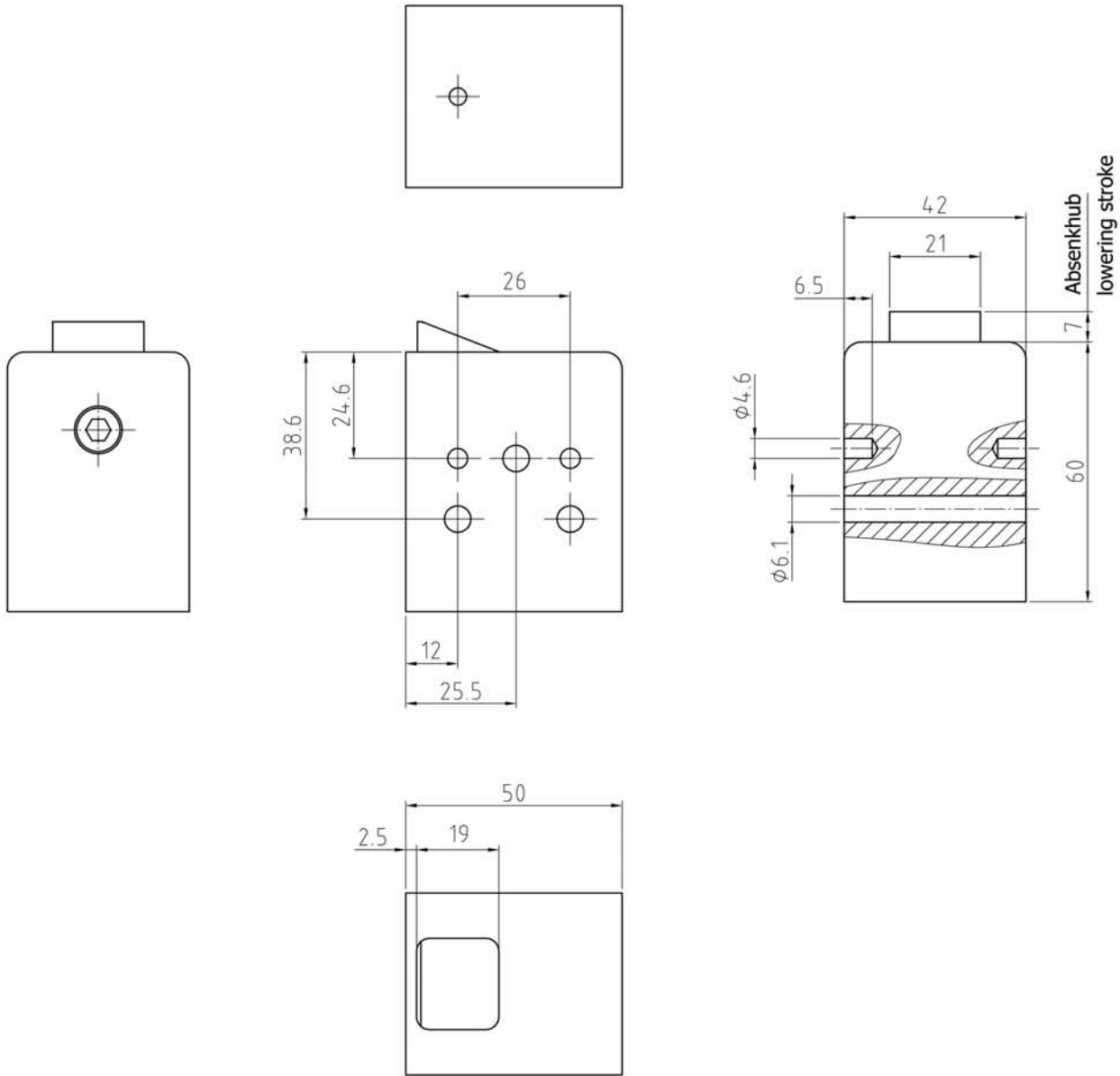
Firmenspezifische Vereinzeler Rücklaufsperrung DRFL
■ Anti bounce stop for Flex Link DRFL

DE + ■ EN
44000374



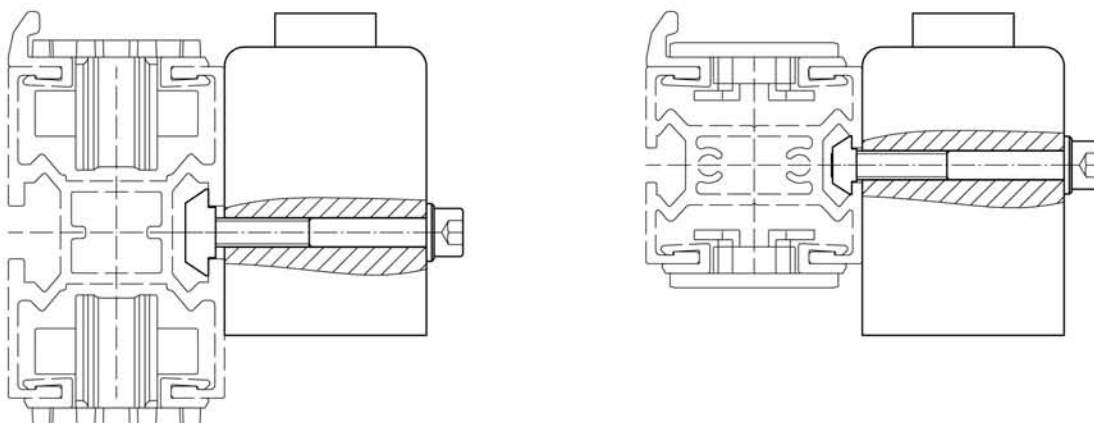
DRFL
Befestigungssatz 44000180

■ **DRFL**
Fastening set 44000180



XT

XT - compact

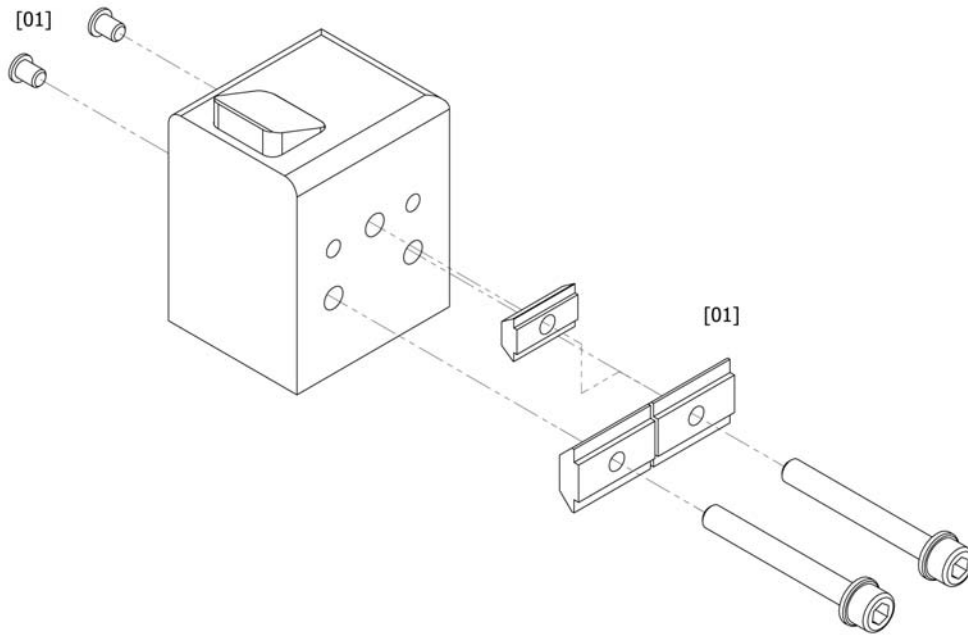


DRFL
Typ DRFL
Kundenspezifische Ausführung [1]

[1] wird entsprechend vergeben

DRFL
Type DRFL
Customer-specific version [1]

[1] placed correspondingly



Pos-Nr.	Produktbezeichnung	Bestell-Nr.
[01]	Befestigungssatz	44000180

Item no.	Product designation	Order no.
[01]	Fastening set	44000180

Allgemeine Technische Daten

Materialpaarung

Gehäuse

AlMgSi1 Hart Coat 50 µ

Anschlag

C45 randschichtgehärtet 56 HRC brüniert

Einbau

Die Rücklaufsperrung darf nur in Verbindung mit einem ungedämpften Vereinzeler bzw. mit einem gedämpften Vereinzeler eingebaut werden. Die Rücklaufsperrung sollte nicht als einzelnes Gerät, z.B. als Richtungssperre eingebaut werden.

Mindestgewicht des Werkstückträgers: 3 kg

Maximalgewicht des Werkstückträgers : 1000 kg

Funktion

öffnen	durch Überfahren des Werkstückträgers
schließen	durch Federkraft

Temperaturbereich (°Grad) ohne Zubehör

Gerät -10 C° bis + 160 C°

Wartungsarbeiten

Es müssen keine Wartungsarbeiten durchgeführt werden.

Die Druckluft muss aufbereitet sein. Der Bereich um den Anschlag muss sauber und frei von Spänen sein, um ein Verklemmen der Anschlagplatte in der Führung zu verhindern. Anschlag sollte nicht geölt bzw. gefettet werden.

Massenangaben

beziehen sich auf das Gesamtgewicht (Palette und Werkstück), nicht auf die axiale Kraft.

Technical Data

Material pairing

Housing

AlMgSi1 Hart Coat 50 µ

Stop plate

C45 edge-zone hardened 56 HRC black-oxid finished

Installation

The anti bounce stop can only be installed in connection with an undamped separating stop or with a damped separating stop. The anti bounce stop should not be installed as a single equipment, e.g. as a direction lock.

Minimum weight of the pallet holder: 3 kg

Maximum weight of the pallet holder: 1000 kg

Function

open	through overrun of the pallet holder
close	through spring force

Temperature range (°degrees) without accessories

Device -10 C° up to + 160 C°

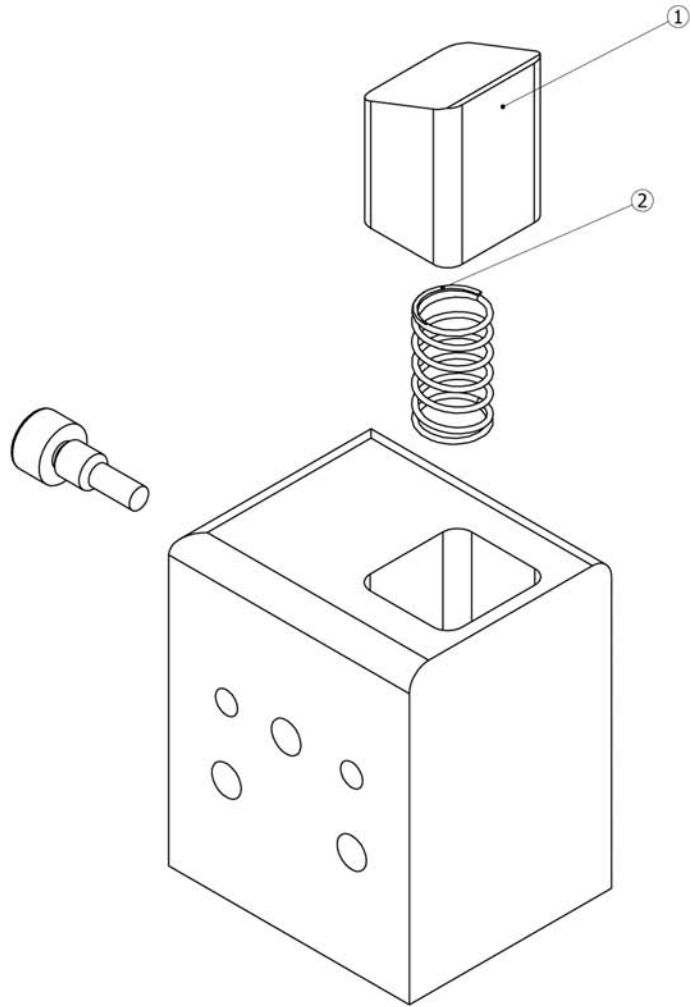
Maintenance

No maintenance is required.

The compressed air has to be prepared. The area around the stop plate must be clean and exempt from swarf to guarantee an exact positioning of the pallet holder.

Weight data

refers to the total weight of the pallet holder (pallet with workpiece), not the axial force.



Pos. Nr.	Menge	Bestell-Nr.	Ersatzteil	Bestandteile Ersatzteil / Produktvariante	Menge 2
1	1	45000004	Anschlag		
2	1	19546	Feder		

item	quantity	order-no.	spare part	elements of spare part / produkt version	quantity 2
1	1	45000004	stop		
2	1	19546	spring		