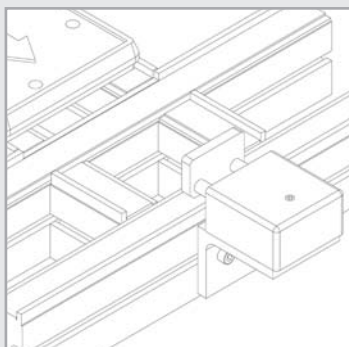


Datenblatt Data sheet

Wörner

Eckdämpfer DESHB150
 ■ Angle dampers DESHB150

DE + ■ EN
 44000357



DESHB150

■ DESHB150

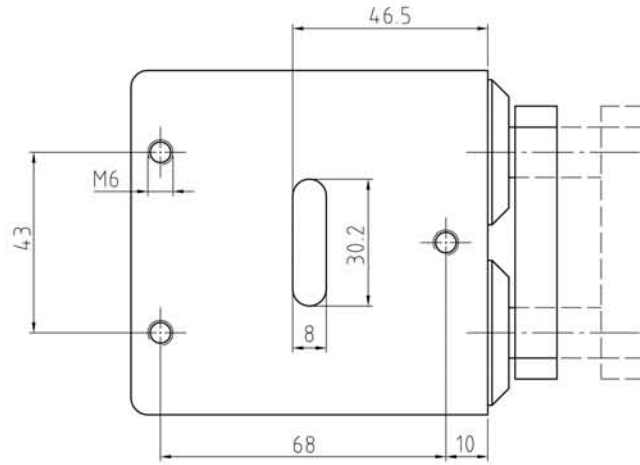


Luftanschluss P1
 Zum Vorschieben des Anschlags in die Ausgangsposition

■ **Air connection P1**
 for pushing the stop forward into the starting position

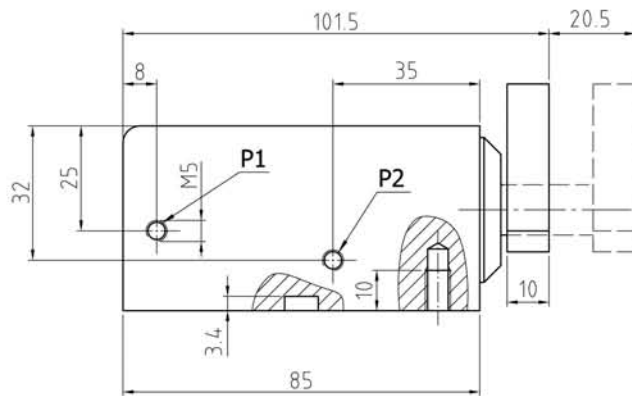
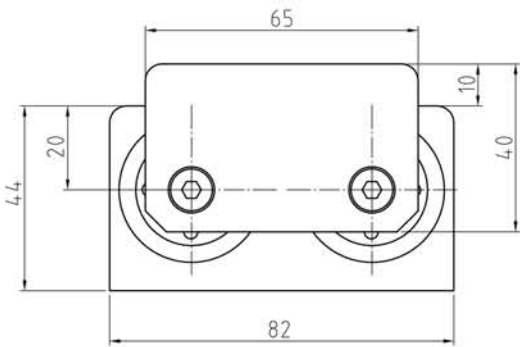
Luftanschluss P2
 Zum Einfahren bzw. Halten des Anschlags in der hinteren gedämpften Position. Nur in Sonderfällen notwendig!

■ **Air connection P2**
 for inserting or holding the stop at the rear, damped position. Only required in special cases!

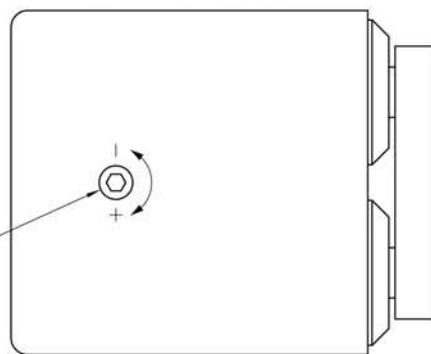


← **Dämpfrichtung**
 damping direction

Dämpfhub
 damping stroke



Einstellung Dämpfung
 adjustment damping



DESHB150

Typ

DESHB150

Temperaturbereich [° Grad]

- = normal - 20° bis + 80°

H = hitzebeständig - 20° bis + 180°*

K = kaltebeständig - 50° bis + 80°*

Kundenspezifische Ausführung [1]

[1] wird entsprechend vergeben

* auf Anfrage

DESHB150

Type

DESHB150

Temperatur range [° degrees]

- = normal - 20° bis + 80°

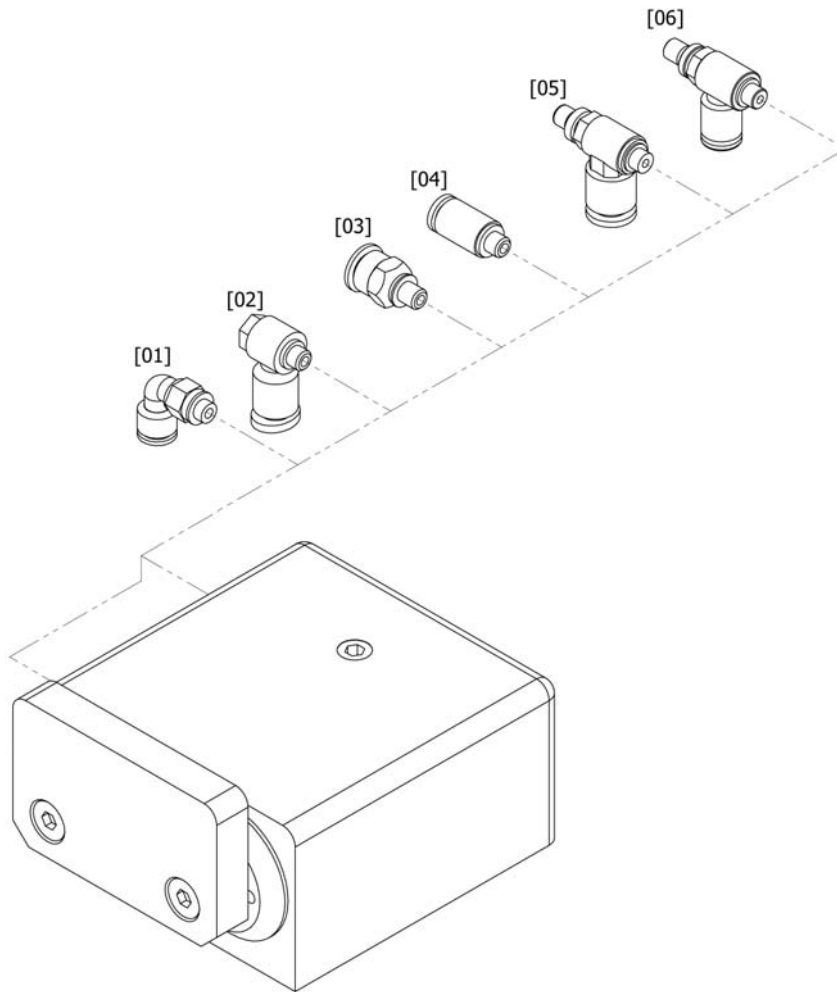
H = heat resistant - 20° bis + 180°*

K = cold resistant - 50° bis + 80°*

Customer-specific version [1]

[1] placed correspondingly

* on demand



Pos-Nr.	Produktbezeichnung	Beschreibung	Bestell-Nr.	Temperaturbereich
Luftanschluss				
[01]	Winkelluftanschluss	für Schlauch-Außendurchmesser Ø 6 mm	10519	0° bis + 60°
[02]	Winkelluftanschluss	für Schlauch-Außendurchmesser Ø 4 mm	20524	0° bis + 60°
[03]	Gerader Luftanschluss	für Schlauch-Außendurchmesser Ø 6 mm	11701	- 10° bis + 80°
[04]	Gerader Luftanschluss	für Schlauch-Außendurchmesser Ø 4 mm	11705	- 20° bis + 80°
[05]	Zu- und Abluftdrossel	für Schlauch-Außendurchmesser Ø 6 mm	20519	0° bis + 60°
[06]	Zu- und Abluftdrossel	für Schlauch-Außendurchmesser Ø 4 mm	04510006	0° bis + 60°

Hitze- und kältebeständiges
 Zubehör auf Anfrage

Item no.	Product designation	Description	Order no.	Temperature range
Air connection				
[01]	Angular air connection	for hose external diameter Ø 6 mm	10519	0° up to + 60°
[02]	Angular air connection	for hose external diameter Ø 4 mm	20524	0° up to + 60°
[03]	Straight air connection	for hose external diameter Ø 6 mm	11701	- 10° up to + 80°
[04]	Straight air connection	for hose external diameter Ø 4 mm	11705	- 20° up to + 80°
[05]	Delivery- and exhaust air throttle	for hose external diameter Ø 6 mm	20519	0° up to + 60°
[06]	Delivery- and exhaust air throttle	for hose external diameter Ø 4 mm	04510006	0° up to + 60°

Heat and cold resistant
 accessories on request

Allgemeine Technische Daten

**Maximal zu stoppende Masse
 DESHB150**

06 m/min	5 - 150 kg
09 m/min	5 - 100 kg
12 m/min	5 - 90 kg
18 m/min	5 - 90 kg
24 m/min	5 - 55 kg
30 m/min	5 - 35 kg
36 m/min	5 - 25 kg

Angaben gelten bei einer Bandreibung von 0,07 μ zwischen Werkstückträger und Transferband bei einem Wörner Standardanschlag. Alle Massenangaben beziehen sich auf das Gesamtgewicht des Werkstückträgers (Palette mit Werkstück), nicht auf die axiale Kraft.

Luftverbrauch

DESHB150-EW	ca. 0,19 l Luft bei 6 bar
DESHB150-DW	ca. 0,35 l Luft bei 6 bar

Druckbereich

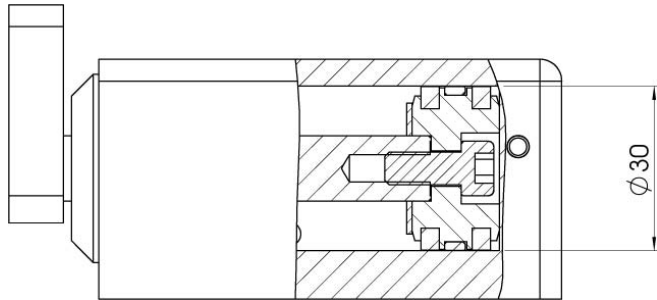
Aufbereitete Druckluft 4 – 8 bar

Druckluftanschluss

M5 Gewinde für Luftanschluss

Kolbendurchmesser

Kolben \varnothing 30 mm



Technical Data

**Maximum mass to be stopped
 DESHB150**

06 m/min	5 - 150 kg
09 m/min	5 - 100 kg
12 m/min	5 - 90 kg
18 m/min	5 - 90 kg
24 m/min	5 - 55 kg
30 m/min	5 - 35 kg
36 m/min	5 - 25 kg

This information applies to friction of $\mu=0,07$ between pallet holder and conveyor band for a standard Wörner stop. All weight data relates to the total weight of the pallet holder (pallet with material), not to the axial force.

Air Consumption

DESHB150-EW	ca. 0,19 l air at 6 bar
DESHB150-DW	ca. 0,35 l air at 6 bar

Pressure Range:

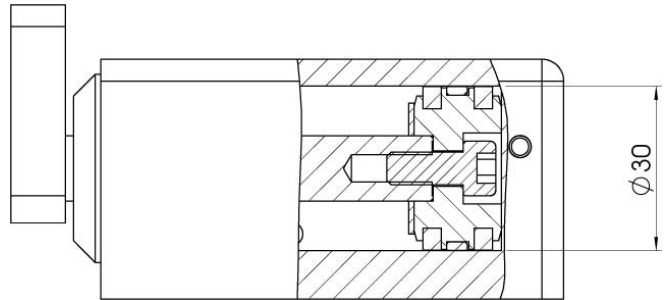
Treated compressed air 4 – 8 bar

Compressed air connection

M5 thread for air connection

Diameter of piston rod

Diameter of piston 30 mm



Allgemeine Technische Daten

Temperaturbereich (°Grad) ohne Zubehör

Gerät -10 C° bis + 80 C°

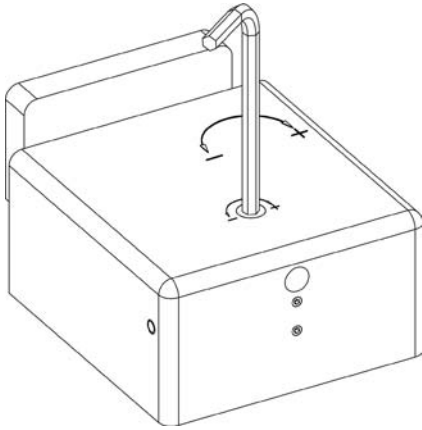
Feinustierung

Dämpfungskraft und Dämpfungsgeschwindigkeit

können auf der Geräteoberseite eingestellt werden:

+ = Dämpfungskrafterhöhung

- = Dämpfungkraftverringering



Wartungsarbeiten

Es müssen keine Wartungsarbeiten durchgeführt werden.

Die Druckluft muss aufbereitet sein. Der Bereich um den Anschlag muss sauber und frei von Spänen sein, um ein exaktes Positionieren des WTs gewährleisten zu können.

Reibung

Wird die Mindestreibung überschritten (0,04 μ), kann eine optimale Dämpfung nicht mehr gewährleistet werden. (Der Werkstückträger kann zurückprallen). Wir empfehlen ein Gerät, welches für ein höheres Palettengewicht ausgelegt ist, zu verwenden.

Massenangaben

beziehen sich auf das Gesamtgewicht (Palette und Werkstück), nicht auf die axiale Kraft.

Technical Data

Temperature range (°degrees) without accessories

Device -10 C° up to + 80 C°

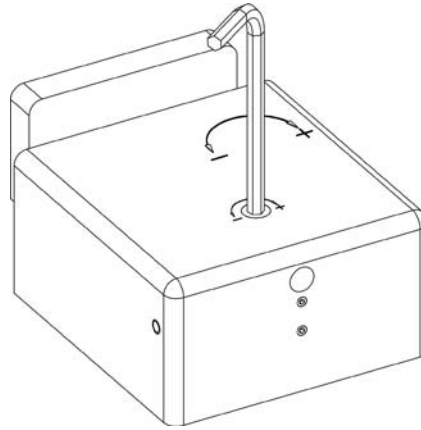
Fine adjustment

Damping force and damping speed

can be set on the top of the device

+ = increase damping force

- = decrease damping force



Maintenance

No maintenance is required.

The compressed air has to be prepared. The area around the stop plate must be clean and exempt from swarf to guarantee an exactly positioning of the pallet holder.

Friction

If the minimum friction is exceeded (0,04 μ), the optimal damping cannot be ensured. (The workpiece can bounce back). We recommend a device, which is designed for a higher pallet weight.

Weight data

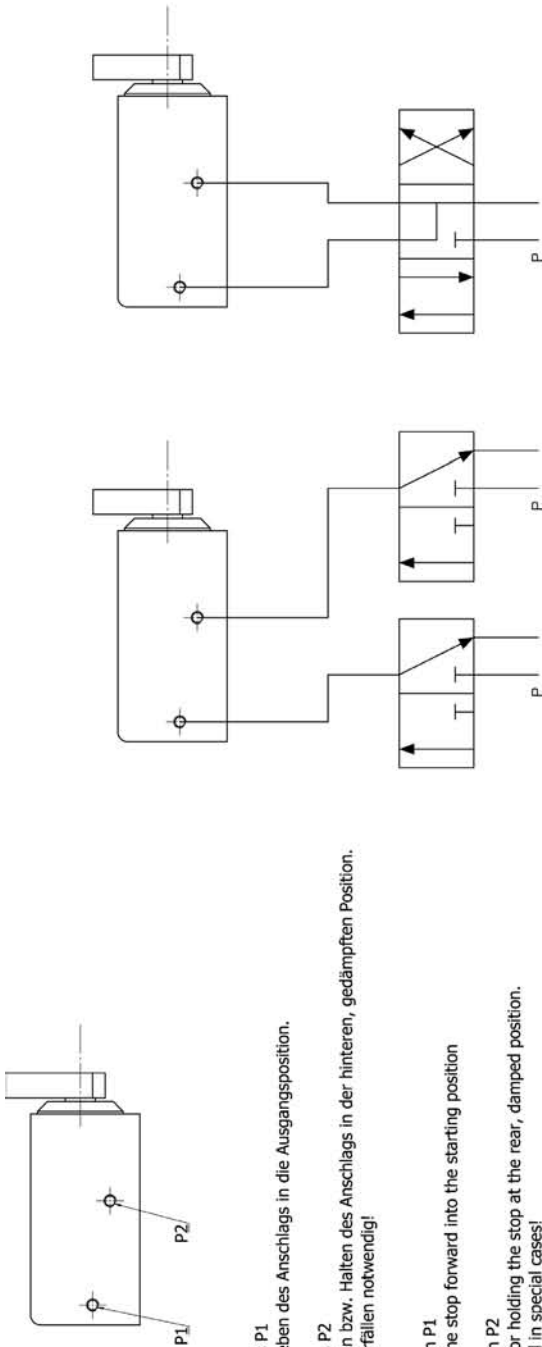
refers to the total weight of the pallet holder (pallet with workpiece), not the axial force.

Vereinzelerfunktion DESHB150

Function of the separating stop DESHB150

Man kann den DESHB150 auch mit 2 Ventilen ansteuern, um den Anschlag manuel einzufahren.
 Sie müssen gegenseitig immer auf Abluft stehen, bzw. beim Dämpfen beide auf Abluft.
 Als Alternative kann man auch ein 4/3-Wegeventil mit Schwimm-Mittelstellung verwenden

You can the DESHB150 also with 2 ventiles activate, to retract the stop.
 On the opposite always stand on exhaust air, ex. during the damping both on exhaust air.
 On alternative you can also use a 4/3 control valve with swim-central position.



Luftanschluss P1
 Zum Vorschieben des Anschlags in die Ausgangsposition.

Luftanschluss P2
 Zum Einfahren bzw. Halten des Anschlags in der hinteren, gedämpften Position.
 Nur in Sonderfällen notwendig!

air connection P1
 for pushing the stop forward into the starting position
 air connection P2
 for inserting or holding the stop at the rear, damped position.
 Only required in special cases!

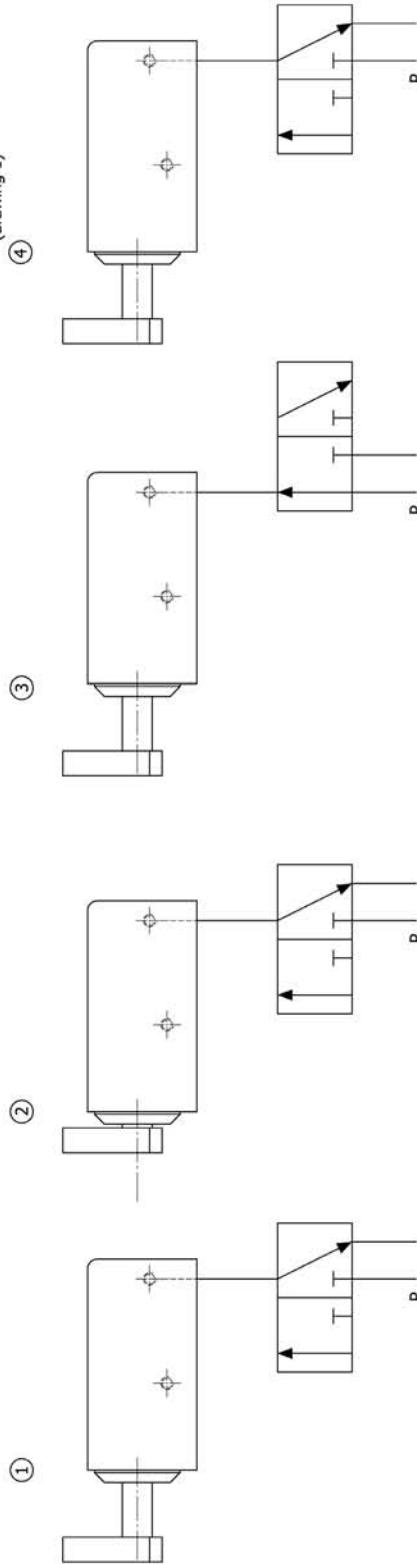
- Eckdämpfer in Grundstellung
 - Angle damper in initial position

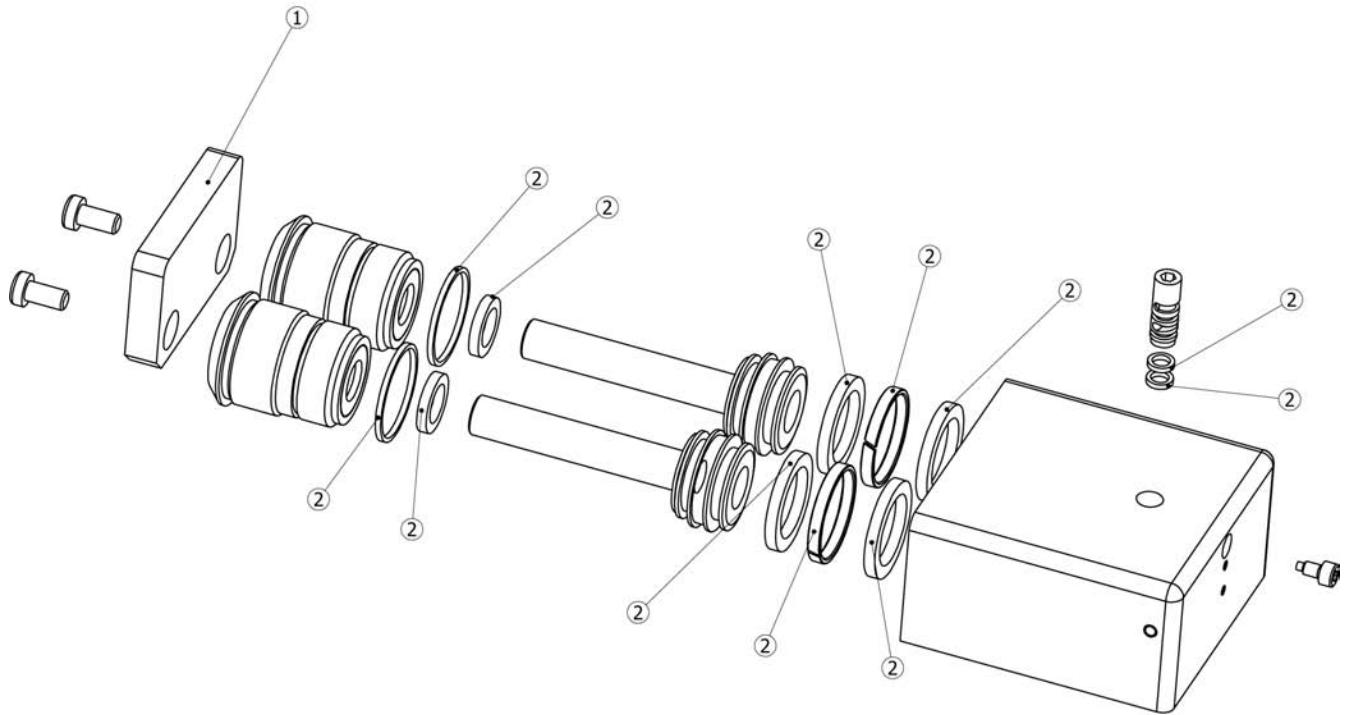
- Eckdämpfer hat Werkstückträger gestoppt
 - Angle damper has stopped the pallet

- Schalten eines 3/2 Wegeventils auf Durchfluß Luft an den Luftanschluß
 - Anschlag fährt aus
 - By switching a 3/2 direction control valve pressure flows through the air connector
 - Stop plate returns to initial position

- Schalten des Ventils auf Abluft
 - Eckdämpfer ist Drucklos
 - Eckdämpfer ist wieder an der Ausgangsposition (Bild 1)
 - Valve switches to exit air
 - Angle damper is without pressure
 - Angle Damper in initial position (drawing 1)

Transportrichtung
 feeding direction





Pos. Nr.	Menge	Bestell-Nr.	Ersatzteil	Bestandteile Ersatzteil / Produktvariante	Menge 2
1	1	14609	Anschlagplatte		
2	1	14538	Dichtsatz		
				O-Ring 27x1,5	2
				O-Ring 5x1,5	2
				Kolben Führungsring	2
				Lippendichtung Ø30	4
				Lippendichtung Ø12	2

item	quantity	order-no.	spare part	elements of spare part / produkt version	quantity 2
1	1	14609	stop plate		
2	1	14538	seal kit		
				o-ring 27x1,5	2
				o-ring 5x1,5	2
				piston guide ring	2
				lip seal Ø30	4
				lip seal Ø12	2