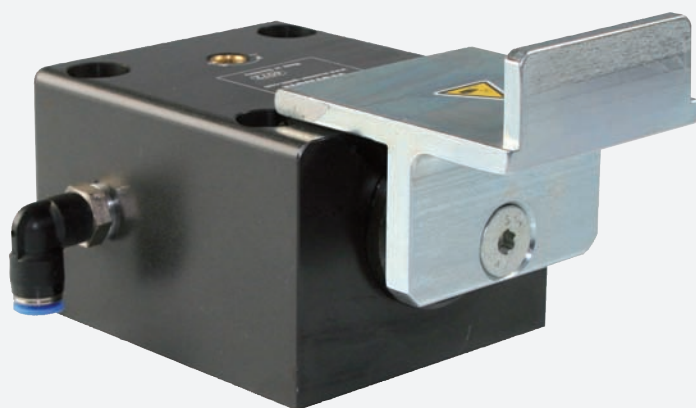
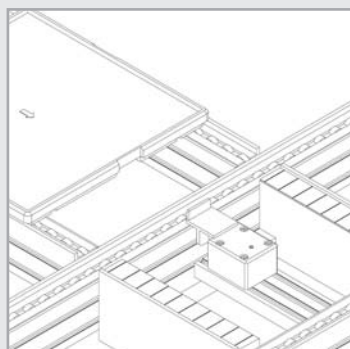


Datenblatt Data sheet



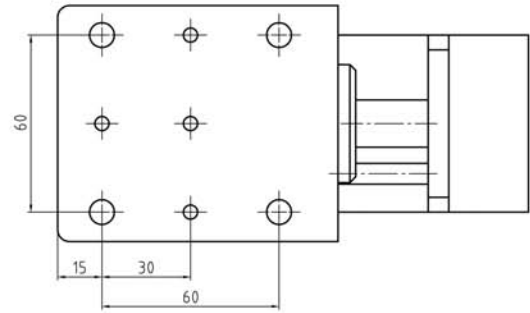
Eckdämpfer DESHB150T4
■ Angle dampers DESHB150T4

DE + ■ EN
44000356

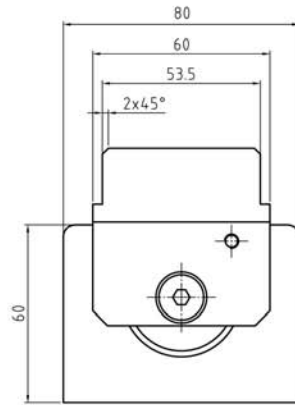
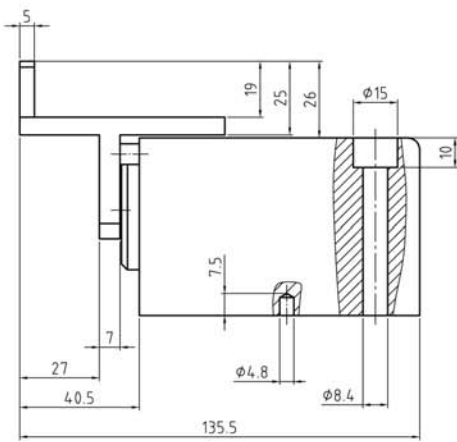


DESHB150T4
Winkelluftanschluss 13539

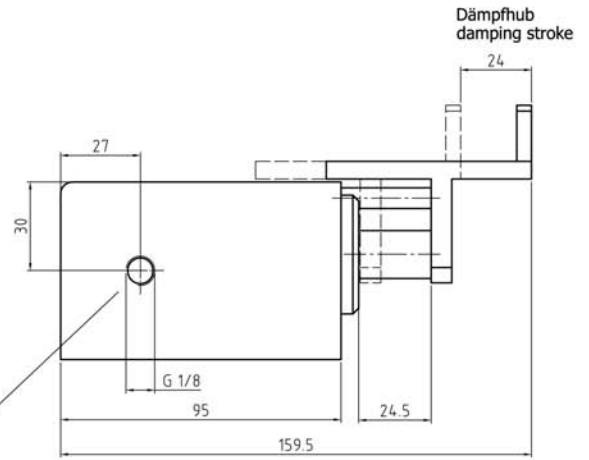
■ **DESHB150T4**
Angular air connection 13539



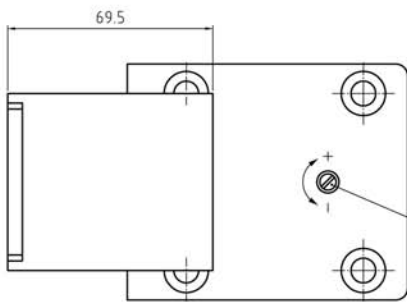
← Dämpfrichtung
 damping direction



für Luftanschluss
 for air connection



Dämpfhub
 damping stroke



Einstellung Dämpfung
 adjustment damping

Bestellcode DESHB150T4

Order code DESHB150T4

DESHB150T4

Typ

DESHB150T4

Temperaturbereich [° Grad]

- = normal - 20° bis + 80°

H = hitzebeständig - 20° bis + 180°*

K = kaltebeständig - 50° bis + 80°*

Kundenspezifische Ausführung [1].....

[1] wird entsprechend vergeben

* auf Anfrage

DESHB150T4

Type

DESHB150T4

Temperatur range [° degrees]

- = normal - 20° bis + 80°

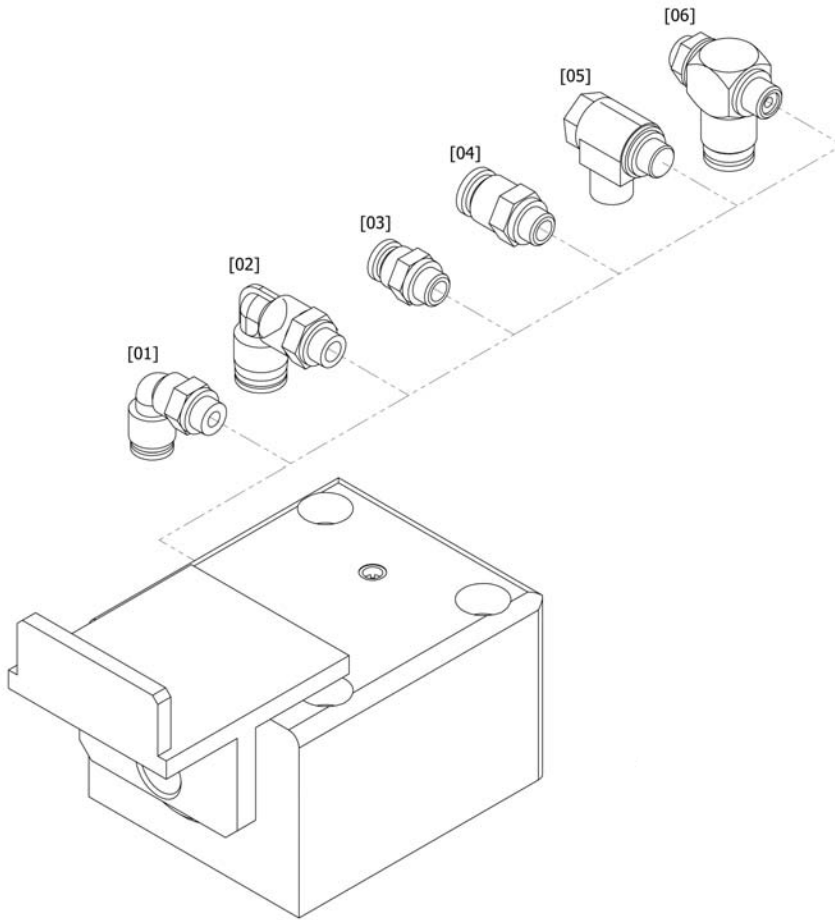
H = heat resistant - 20° bis + 180°*

K = cold resistant - 50° bis + 80°*

Customer-specific version [1]

[1] placed correspondingly

* on demand



Pos-Nr.	Produktbezeichnung	Beschreibung	Bestell-Nr.	Temperaturbereich
Luftanschluss				
[01]	Winkelluftanschluss	für Schlauch-Außendurchmesser Ø 6 mm	13539	- 10° bis + 80°
[02]	Winkelluftanschluss	für Schlauch-Außendurchmesser Ø 8 mm	04520001	- 10° bis + 80°
[03]	Gerader Luftanschluss	für Schlauch-Außendurchmesser Ø 6 mm	04520007	- 10° bis + 80°
[04]	Gerader Luftanschluss	für Schlauch-Außendurchmesser Ø 8 mm	04520008	- 10° bis + 80°
[05]	Zuluftdrossel	für Schlauch-Außendurchmesser Ø 6 mm	04510001	- 10° bis + 80°
[06]	Zuluftdrossel	für Schlauch-Außendurchmesser Ø 8 mm	18075	0° bis + 70°

Hitze- und kältebeständiges
 Zubehör auf Anfrage

Item no.	Product designation	Description	Order no.	Temperature range
Air connection				
[01]	Angular air connection	for hose external diameter Ø 6 mm	13539	- 10° up to + 80°
[02]	Angular air connection	for hose external diameter Ø 8 mm	04520001	- 10° up to + 80°
[03]	Straight air connection	for hose external diameter Ø 6 mm	04520007	- 10° up to + 80°
[04]	Straight air connection	for hose external diameter Ø 8 mm	04520008	- 10° up to + 80°
[05]	Delivery air throttle	for hose external diameter Ø 6 mm	04510001	- 10° up to + 80°
[06]	Delivery air throttle	for hose external diameter Ø 8 mm	18075	0° up to + 70°

Heat and cold resistant
 accessories on request

Allgemeine Technische Daten

**Maximal zu stoppende Masse
 DESHB150T4**

06 m/min	5 - 150 kg
09 m/min	5 - 100 kg
12 m/min	5 - 100 kg
18 m/min	5 - 90 kg
24 m/min	5 - 55 kg
30 m/min	5 - 35 kg
36 m/min	5 - 25 kg

Angaben gelten bei einer Bandreibung von 0,07 μ zwischen Werkstückträger und Transferband bei einem Wörner Standardanschlag. Alle Massenangaben beziehen sich auf das Gesamtgewicht des Werkstückträgers (Palette mit Werkstück), nicht auf die axiale Kraft.

Luftverbrauch

DESHB150T4 ca. 0,15 l Luft bei 6 bar

Druckbereich

Aufbereitete Druckluft 4 – 8 bar

Druckluftanschluss

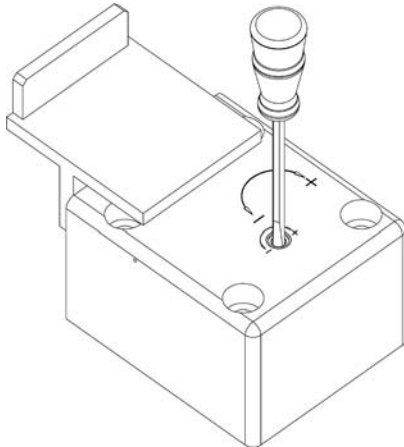
G1/8 Gewinde für Luftanschluss

Temperaturbereich (°Grad) ohne Zubehör

Gerät -10 C° bis + 80 C°

Feinustierung

Dämpfkraft und Dämpfungsgeschwindigkeit können auf der Geräteoberseite eingestellt werden:
 + = Dämpfkrafterhöhung
 – = Dämpfkraftverringeringung



Wartungsarbeiten

Es müssen keine Wartungsarbeiten durchgeführt werden. Die Druckluft muss aufbereitet sein. Der Bereich um den Anschlag muss sauber und frei von Spänen sein, um ein exaktes Positionieren des WT's gewährleisten zu können.

Reibung

Wird die Mindestreibung überschritten (0,04 μ), kann eine optimale Dämpfung nicht mehr gewährleistet werden. (Der Werkstückträger kann zurückprallen). Wir empfehlen ein Gerät, welches für ein höheres Palettengewicht ausgelegt ist, zu verwenden.

Massenangaben

beziehen sich auf das Gesamtgewicht (Palette und Werkstück), nicht auf die axiale Kraft.

Technical Data

**Maximum mass to be stopped
 DESHB150T4**

06 m/min	5 - 150 kg
09 m/min	5 - 100 kg
12 m/min	5 - 100 kg
18 m/min	5 - 90 kg
24 m/min	5 - 55 kg
30 m/min	5 - 35 kg
36 m/min	5 - 25 kg

This information applies to friction of $\mu=0,07$ between pallet holder and conveyor band for a standard Wörner stop. All weight data relates to the total weight of the pallet holder (pallet with material), not to the axial force.

Air Consumption

DESHB150T4 ca. 0,15 l air at 6 bar

Pressure Range:

Treated compressed air 4 – 8 bar

Compressed air connection

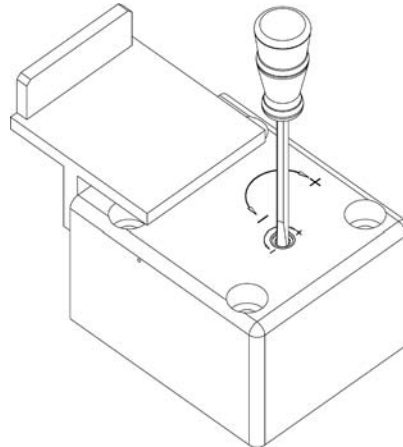
G1/8 thread for air connection

Temperature range (°degrees) without accessories

Device -10 C° up to + 80 C°

Fine adjustment

Damping force and damping speed can be set on the top of the device
 + = increase damping force
 – = decrease damping force



Maintenance

No maintenance is required. The compressed air has to be prepared. The area around the stop plate must be clean and exempt from swarf to guarantee an exactly positioning of the pallet holder.

Friction

If the minimum friction is exceeded (0,04 μ), the optimal damping cannot be ensured. (The workpiece can bounce back). We recommend a device, which is designed for a higher pallet weight.

Weight data

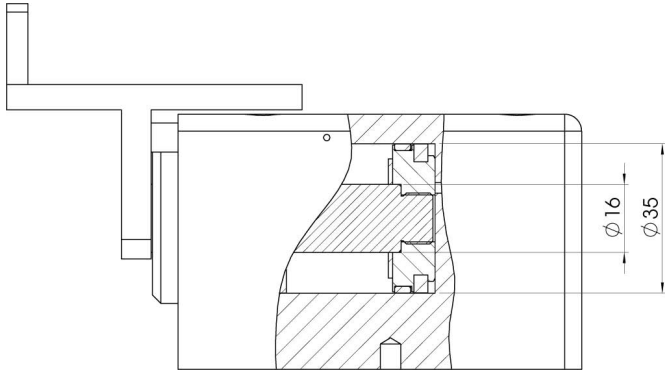
refers to the total weight of the pallet holder (pallet with workpiece), not the axial force.

Allgemeine Technische Daten

Kolbendurchmesser

Kolben Ø 35 mm

Kolbenstangen Ø 16 mm



Wartungsarbeiten

Es müssen keine Wartungsarbeiten durchgeführt werden.

Die Druckluft muss aufbereitet sein. Der Bereich um den Anschlag muss sauber und frei von Spänen sein, um ein exaktes Positionieren des WTs gewährleisten zu können.

Reibung

Wird die Mindestreibung überschritten (0,04 μ), kann eine optimale Dämpfung nicht mehr gewährleistet werden. (Der Werkstückträger kann zurückprallen).

Wir empfehlen ein Gerät, welches für ein höheres Palettengewicht ausgelegt ist, zu verwenden.

Massenangaben

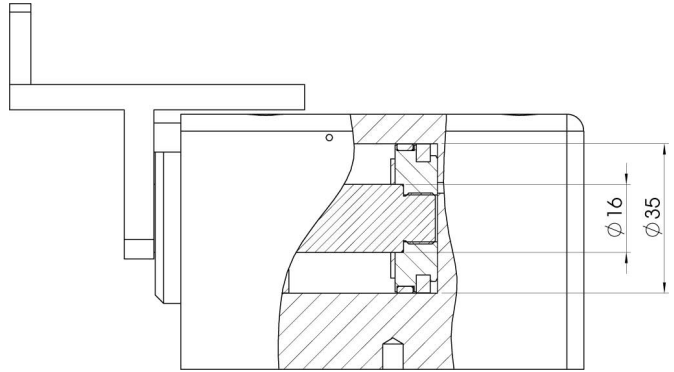
beziehen sich auf das Gesamtgewicht (Palette und Werkstück), nicht auf die axiale Kraft.

Technical Data

Diameter of piston rod

Diameter of piston 35 mm

Diameter of piston rod 16 mm



Maintenance

No maintenance is required.

The compressed air has to be prepared. The area around the stop plate must be clean and exempt from swarf to guarantee an exactly positioning of the pallet holder.

Friction

If the minimum friction is exceeded (0,04 μ), the optimal damping cannot be ensured. (The workpiece can bounce back). We recommend a device, which is designed for a higher pallet weight.

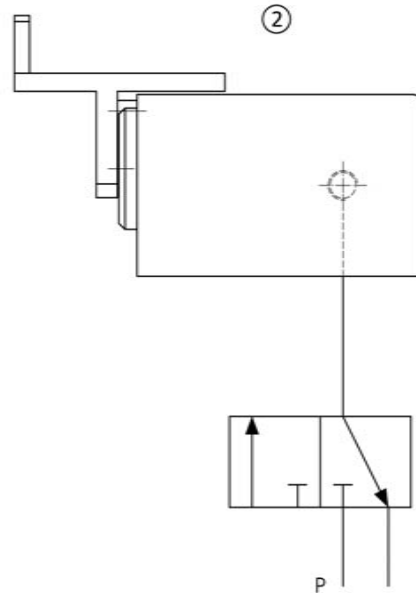
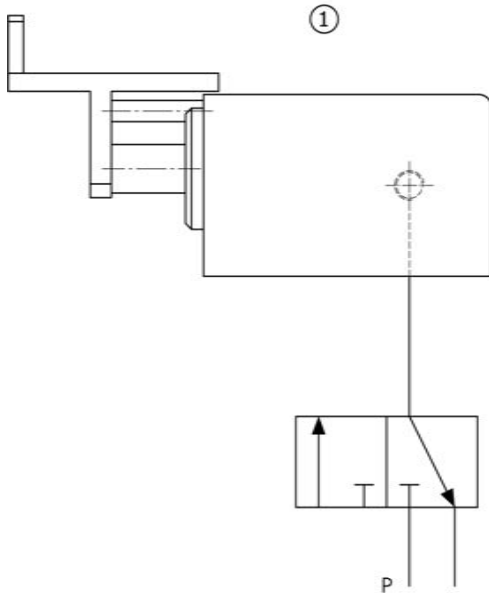
Weight data

refers to the total weight of the pallet holder (pallet with workpiece), not the axial force.

- Eckdämpfer in Grundstellung
- Angle damper in initial position

- Eckdämpfer hat Werkstückträger gestoppt
- Angle damper has stopped the pallet

Transportrichtung
feeding direction →

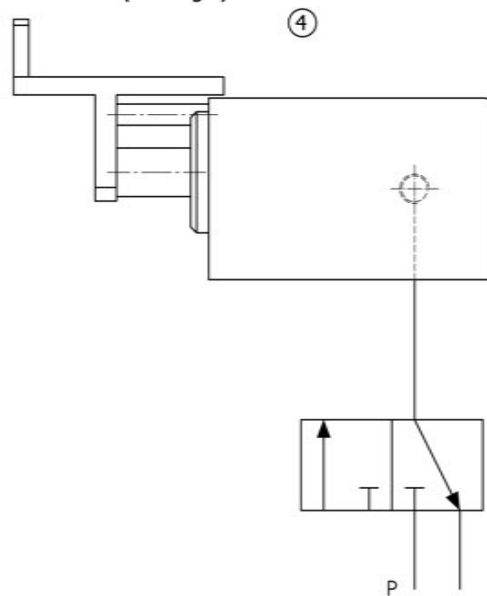
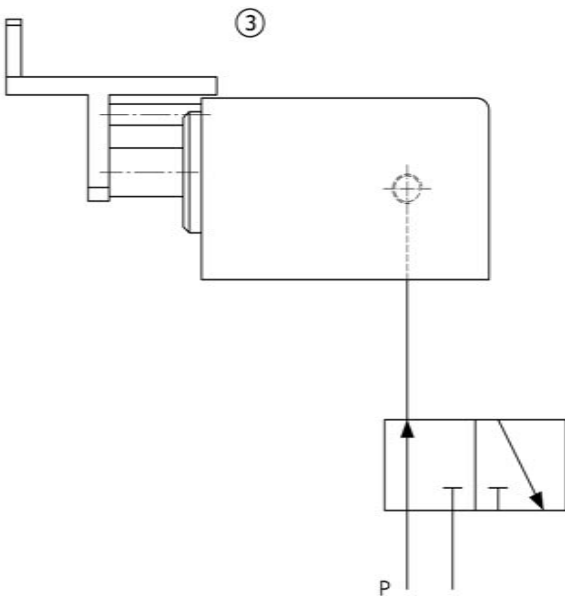


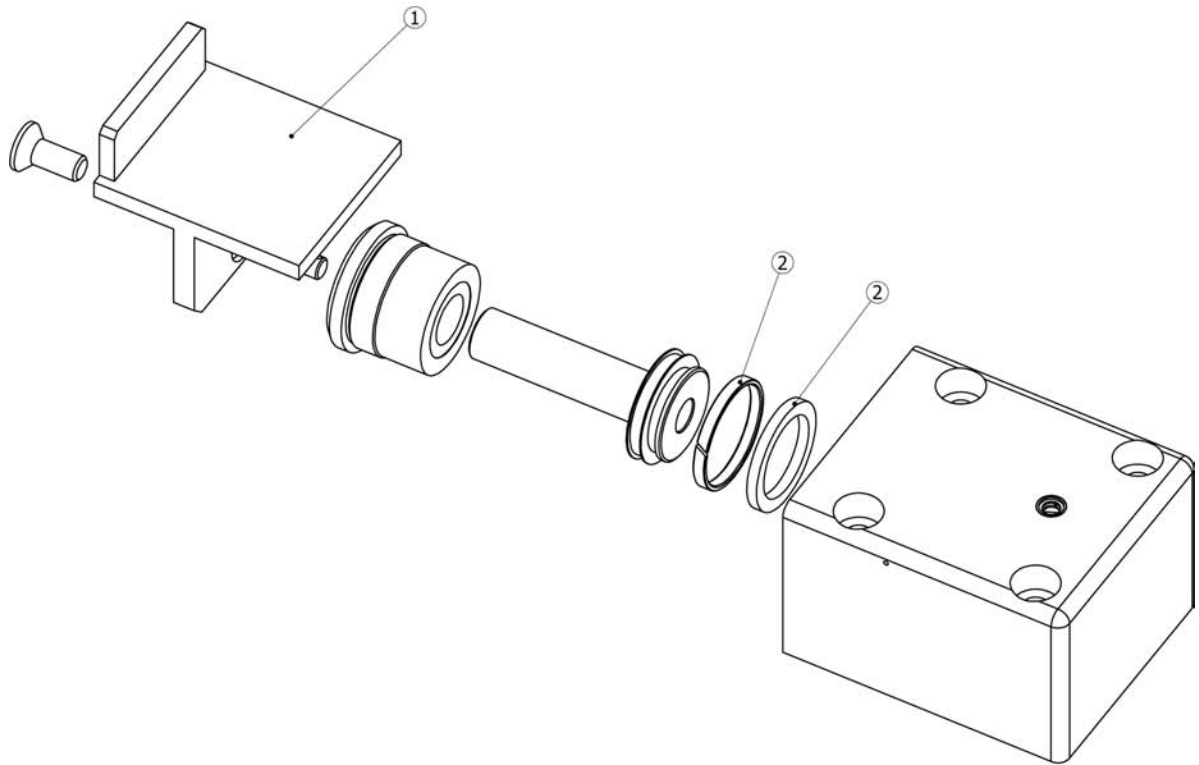
- Schalten eines 3/2 Wegeventils auf Durchfluß
Luft an den Luftanschluß
- Anschlag fährt aus

- By switching a 3/2 direction control valve
pressure flows through the air connector
- Stop plate returns to initial position

- Schalten des Ventils auf Abluft
- Eckdämpfer ist Drucklos
- Eckdämpfer ist wieder an
der Ausgangsposition (Bild 1)

- Valve switches to exit air
- Angle damper is without pressure
- Angle Damper in initial position
(drawing 1)





Pos. Nr.	Menge	Bestell-Nr.	Ersatzteil	Bestandteile Ersatzteil / Produktvariante	Menge 2
1	1	14569	Anschlag		
2	1	14651	Dichtsatz		
				Lippendichtung	1
				Kolbenführungsring	1

item	quantity	order-no.	spare part	elements of spare part / produkt version	quantity 2
1	1	14569	stop		
2	1	14651	seal kit		
				lip seal	1
				piston guide ring	1