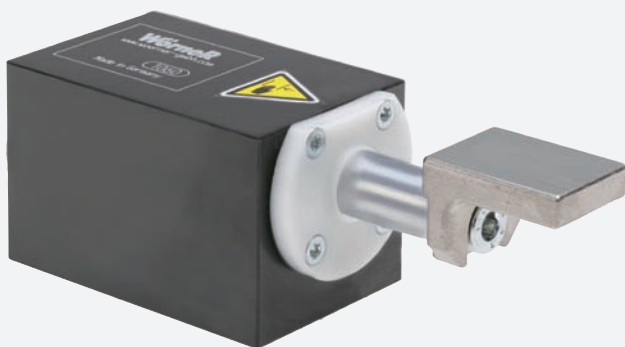
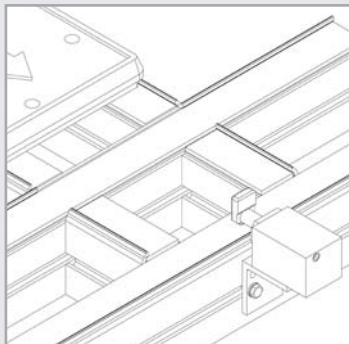


Datenblatt Data sheet



Firmenspezifische Vereinzeler Eckdämpfer DELQFL
■ Angle dampers for Flex Link DELQFL

DE + ■ EN
44000372



DELQFL - 60 - W

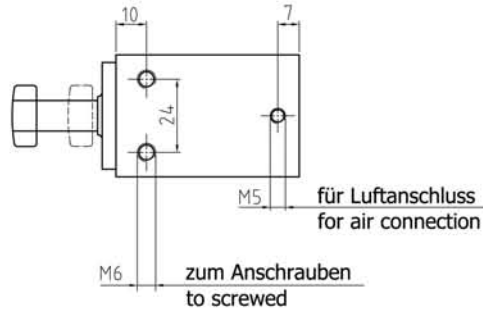
■ DELQFL - 60 - W



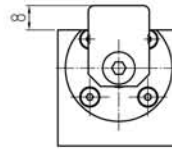
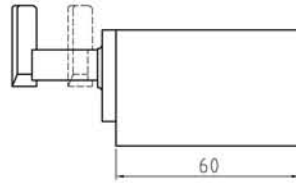
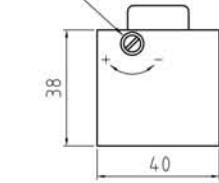
DELQFL - 60

■ DELQFL - 60

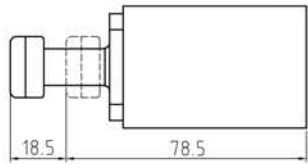
Dämpfrichtung
 damping direction



Einstellung Dämpfung
 adjustment damping

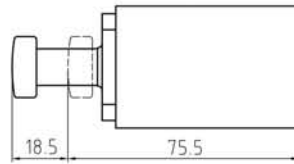


Mit Kunststoffanschlag
 with plastic stop



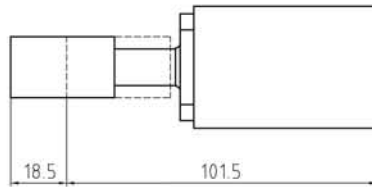
Dämpfhub
 damping stroke

Mit Stahlanschlag
 with steel stop

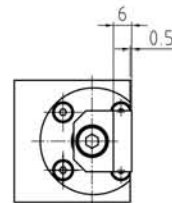


Dämpfhub
 damping stroke

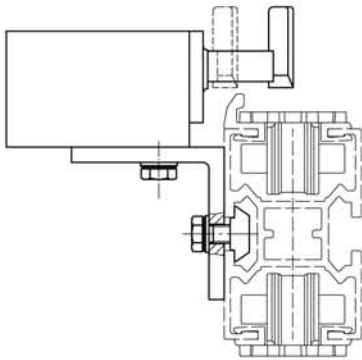
Mit Winkelanschlag
 with angular stop



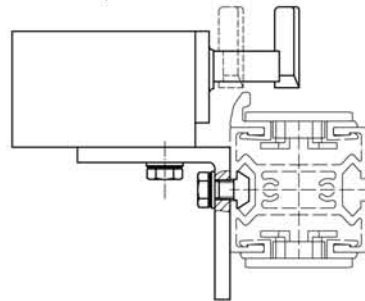
Dämpfhub
 damping stroke



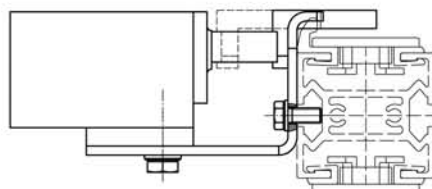
XT



XT - compact



XT - compact



DELQFL			
Typ			
DELQFL			
Gewichtsbereich [kg]			
20 = 1-20			
60 = 3-60			
Temperaturbereich [° Grad]			
- = normal - 20° bis + 80°			
H = hitzebeständig - 20° bis + 180°			
K = kältebeständig - 50° bis + 80°*			
Anschlag			
- = Stahlanschlag			
W = Winkelstahlanschlag			
KU = Kunststoffanschlag [1]			
KA = Kunststoffanschlag antistatisch [1]			
Kundenspezifische Ausführung [2]			

[1] nur bei Normaltemperaturbereich

[2] wird entsprechend vergeben

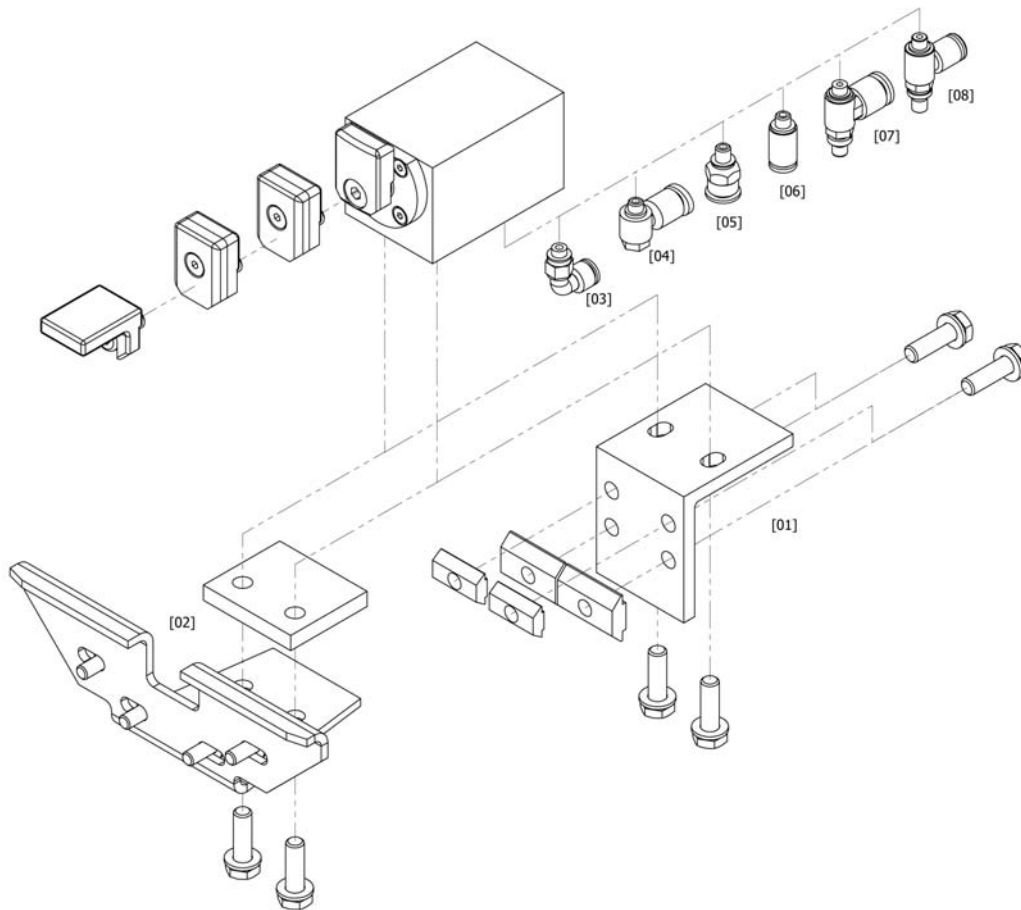
* auf Anfrage

DELQFL			
Type			
DELQFL			
Weight range [kg]			
20 = 1-20			
60 = 3-60			
Temperature range [° degrees]			
- = normal - 20° bis + 80°			
H = heat resistant - 20° bis + 180°			
K = cold resistant - 50° bis + 80°*			
Stop			
- = steel stop			
W = angle steel stop			
KU = plastic stop [1]			
KA = plastic stop, antistatic [1]			
Customer-specific version [2]			

[1] only for normal temperature range

[2] placed correspondingly

* on demand



Pos-Nr.	Produktbezeichnung	Beschreibung	Bestell-Nr.	Temperaturbereich
Befestigungssatz				
[01]	Befestigungssatz A	für gerade Anschlagplatten	44000176	
[02]	Befestigungssatz B	für Winkelstahlanschlag	44000177	
Luftanschluss				
[03]	Winkelluftanschluss	für Schlauch-Außendurchmesser Ø 6 mm	10519	0° bis + 60°
[04]	Winkelluftanschluss	für Schlauch-Außendurchmesser Ø 4 mm	20524	0° bis + 60°
[05]	Gerader Luftanschluss	für Schlauch-Außendurchmesser Ø 6 mm	11701	- 10° bis + 80°
[06]	Gerader Luftanschluss	für Schlauch-Außendurchmesser Ø 4 mm	11705	- 20° bis + 80°
[07]	Zu- und Abluftdrossel	für Schlauch-Außendurchmesser Ø 6 mm	20519	- 5° bis + 60°
[08]	Zu- und Abluftdrossel	für Schlauch-Außendurchmesser Ø 4 mm	04510006	- 5° bis + 60°

Hitze- und kältebeständiges
 Zubehör auf Anfrage

Item no.	Product designation	Description	Order no.	Temperature range
Fastening set				
[01]	Fastening set A	for straight stop plate	44000176	
[02]	Fastening set B	for angle steel stop	44000177	
Air connection				
[03]	Angular air connection	for hose external diameter Ø 6 mm	10519	0° up to + 60°
[04]	Angular air connection	for hose external diameter Ø 4 mm	20524	0° up to + 60°
[05]	Straight air connection	for hose external diameter Ø 6 mm	11701	- 10° up to + 80°
[06]	Straight air connection	for hose external diameter Ø 4 mm	11705	- 20° up to + 80°
[07]	Delivery- and exhaust air throttle	for hose external diameter Ø 6 mm	20519	- 5° up to + 60°
[08]	Delivery- and exhaust air throttle	for hose external diameter Ø 4 mm	04510006	- 5° up to + 60°

Heat and cold resistant
 accessories on request

Allgemeine Technische Daten

**Maximal zu stoppende Masse
 DELQFL-20**

06 m/min	1 - 20 kg
09 m/min	1 - 10 kg
12 m/min	1 - 10 kg
18 m/min	1 - 10 kg
24 m/min	1 - 7 kg
30 m/min	1 - 5 kg
36 m/min	1 - 3 kg

DELQFL-60

06 m/min	3 - 60 kg
09 m/min	3 - 40 kg
12 m/min	3 - 35 kg
18 m/min	3 - 30 kg
24 m/min	3 - 24 kg
30 m/min	3 - 18 kg
36 m/min	3 - 10 kg

Angaben gelten bei einer Bandreibung von 0,07 μ zwischen Werkstückträger und Transferband bei einem Wörner Standardanschlag. Alle Massenangaben beziehen sich auf das Gesamtgewicht des Werkstückträgers (Palette mit Werkstück), nicht auf die axiale Kraft.

Luftverbrauch

DELQFL ca. 0,05 l Luft bei 6 bar

Druckbereich

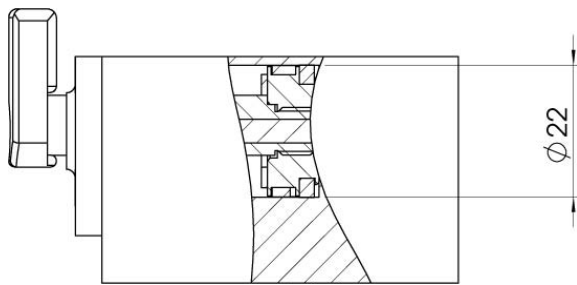
Aufbereitete Druckluft 4 – 8 bar

Druckluftanschluss

M5 Gewinde für Luftanschluss

Kolbendurchmesser

Kolben \varnothing 22 mm



Temperaturbereich (°Grad)

Gerät ohne Zubehör	-10 C° bis + 80 C°
Hitzebeständiges Gerät	-20 C° bis + 180 C°
Kältebeständiges Gerät	-50 C° bis + 80 C°

Technical Data

**Maximum mass to be stopped
 DELQFL-20**

06 m/min	1 - 20 kg
09 m/min	1 - 10 kg
12 m/min	1 - 10 kg
18 m/min	1 - 10 kg
24 m/min	1 - 7 kg
30 m/min	1 - 5 kg
36 m/min	1 - 3 kg

DELQFL-60

06 m/min	3 - 60 kg
09 m/min	3 - 40 kg
12 m/min	3 - 35 kg
18 m/min	3 - 30 kg
24 m/min	3 - 24 kg
30 m/min	3 - 18 kg
36 m/min	3 - 10 kg

This information applies to friction of $\mu=0,07$ between pallet holder and conveyor band for a standard Wörner stop. All weight data relates to the total weight of the pallet holder (pallet with material), not to the axial force.

Air Consumption

DELQFL ca. 0,05 l air at 6 bar

Pressure Range:

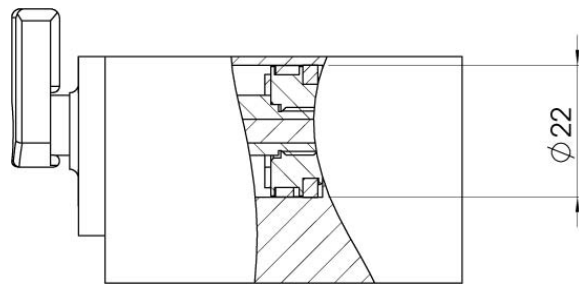
Treated compressed air 4 – 8 bar

Compressed air connection

M5 thread for air connection

Diameter of piston rod

Diameter of piston 22 mm



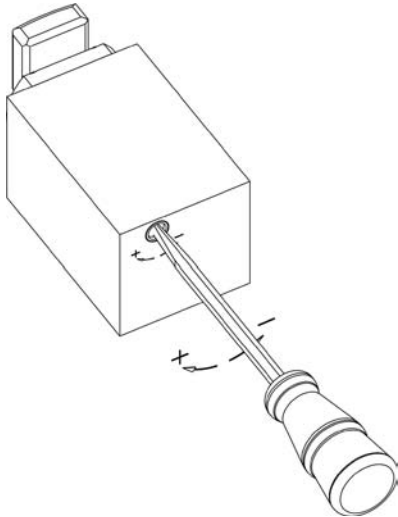
Temperature range (°degrees)

Device without query	-10 C° up to + 80 C°
Heat resistant device	-20 C° up to + 180 C°
Cold resistant device	-50 C° up to + 80 C°

Allgemeine Technische Daten

Feinjustierung

Dämpfkraft und Dämpfungsgeschwindigkeit können auf der Geräterückseite eingestellt werden:
+ = Dämpfkrafterhöhung
- = Dämpfkraftverringering



Wartungsarbeiten

Es müssen keine Wartungsarbeiten durchgeführt werden.
Die Druckluft muss aufbereitet sein. Der Bereich um den Anschlag muss sauber und frei von Spänen sein, um ein exaktes Positionieren des WTs gewährleisten zu können.

Reibung

Wird die Mindestreibung überschritten (0,04 μ), kann eine optimale Dämpfung nicht mehr gewährleistet werden. (Der Werkstückträger kann zurückprallen). Wir empfehlen ein Gerät, welches für ein höheres Palettengewicht ausgelegt ist, zu verwenden.

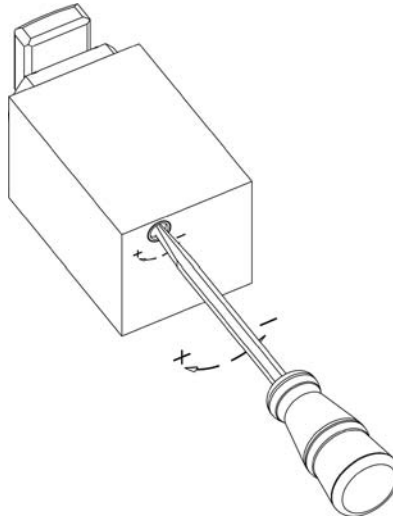
Massenangaben

beziehen sich auf das Gesamtgewicht (Palette und Werkstück), nicht auf die axiale Kraft.

Technical Data

Fine adjustment

Damping force and damping speed can be set on the back of the device
+ = increase damping force
- = decrease damping force



Maintenance

No maintenance is required.
The compressed air has to be prepared. The area around the stop plate must be clean and exempt from swarf to guarantee an exactly positioning of the pallet holder.

Reibung

Wird die Mindestreibung überschritten (0,04 μ), kann eine optimale Dämpfung nicht mehr gewährleistet werden. (Der Werkstückträger kann zurückprallen). Wir empfehlen ein Gerät, welches für ein höheres Palettengewicht ausgelegt ist, zu verwenden.

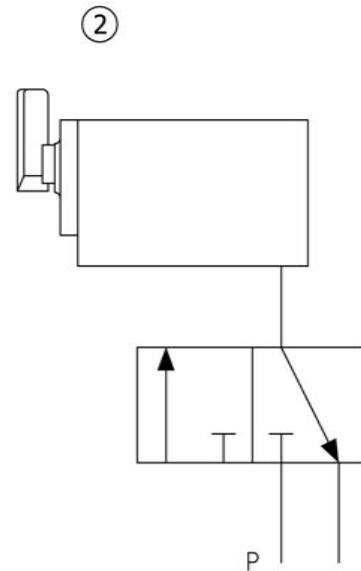
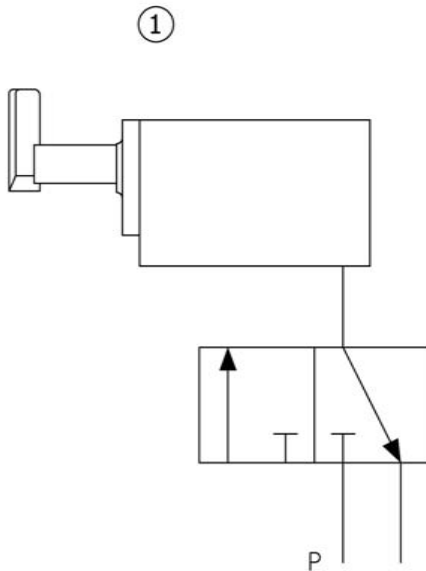
Weight data

refers to the total weight of the pallet holder (pallet with workpiece), not the axial force.

- Eckdämpfer in Grundstellung
- Angle damper in initial position

- Eckdämpfer hat Werkstückträger gestoppt
- Angle damper has stopped the pallet

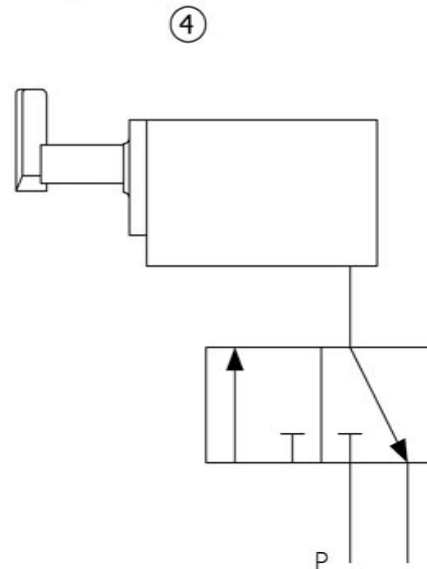
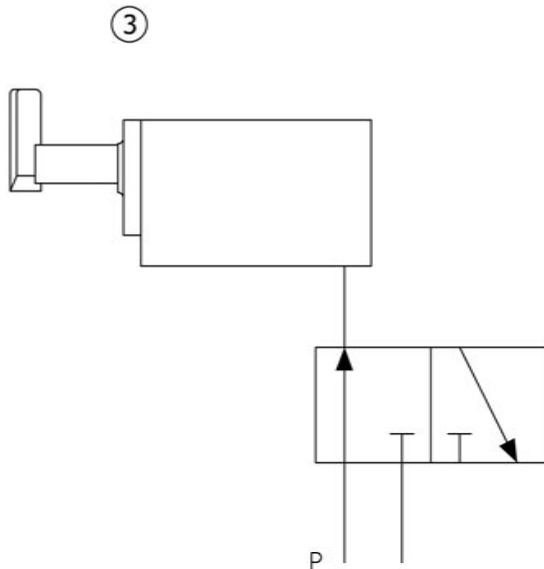
Transportrichtung
feeding direction →

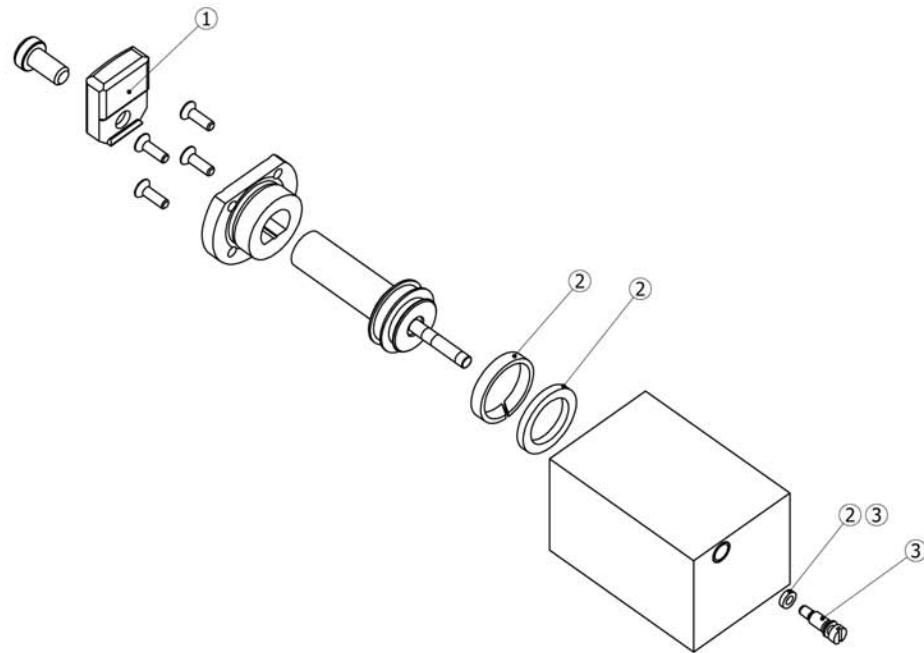


- Schalten eines 3/2 Wegeventils auf Durchfluß
Luft an den Luftanschluß
- Anschlag fährt aus
- By switching a 3/2 direction control valve
pressure flows through the air connector
- Stop plate returns to initial position

- Schalten des Ventils auf Abluft
- Eckdämpfer ist Drucklos
- Eckdämpfer ist wieder an
der Ausgangsposition (Bild 1)

- Valve switches to exit air
- Angle damper is without pressure
- Angle Damper in initial position
(drawing 1)





Pos. Nr.	Menge	Bestell-Nr.	Ersatzteil	Bestandteile Ersatzteil / Produktvariante	Menge 2
1	1	11536	Stahlschlag		
1	1	45000540	Winkelstahlschlag		
1	1	11559	Kunststoffanschlag		
1	1	44000217	Kunststoffanschlag antistatisch		
2	1	11750	Dichtsatz	für alle DELQFL im Temperaturbereich normal	
				O-Ring 2,5x1,5	1
				Kolbenführungsring	1
				Lippendichtung Ø22	1
2	1	44000313	Dichtsatz	für alle DELQFL im Temperaturbereich hitzebeständig	
				O-Ring 2,5x1,5	1
				Kolbenführungsring	1
				Lippendichtung Ø22	1
3	1	11552	Einstellschraubensatz	für alle DELQFL im Temperaturbereich normal	
3	1	44000268	Einstellschraubensatz	für alle DELQFL im Temperaturbereich hitzebeständig	

item	quantity	order-no.	spare part	elements of spare part / produkt version	quantity 2
1	1	11536	steel stop		
1	1	45000540	angle steel stop		
1	1	11559	plastic stop		
1	1	44000217	plastic stop antistatic		
2	1	11750	seal kit	for all DELQFL at temperature range normal	
				o-ring 2,5x1,5	1
				piston guide ring	1
				lip seal Ø22	1
2	1	44000313	seal kit	for all DELQFL at temperature range heat resistant	
				o-ring 2,5x1,5	1
				piston guide ring	1
				lip seal Ø22	1
3	1	11552	adjusting screw kit	for all DELQFL at temperature range normal	
3	1	44000268	adjusting screw kit	for all DELQFL at temperature range heat resistant	